

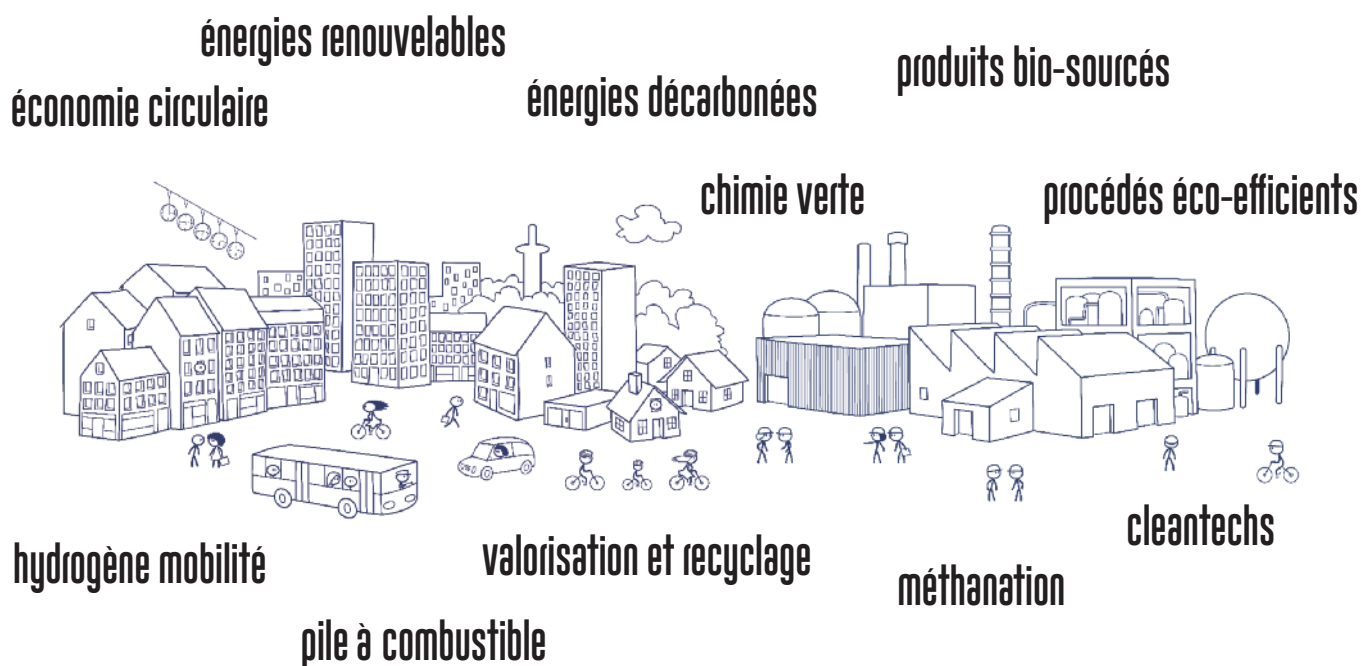
Appel à manifestation d'intérêt  
NOVEMBRE 2018 - JUIN 2019

**CHIMIE**

**ENERGIE**

**ENVIRONNEMENT**

développez vos projets  
dans un écosystème  
exceptionnel !



**GRENOBLE ALPES MÉTROPOLE**

Grenoble Chemical Park



TERRITOIRE D'ÉCOLOGIE INDUSTRIELLE

CHIMIE

ENERGIE

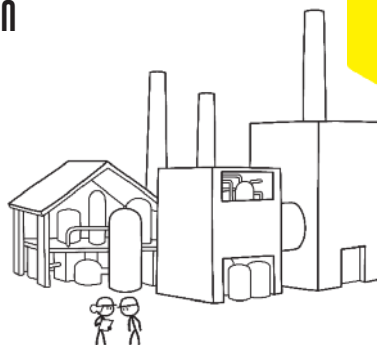
ENVIRONNEMENT

Choisir Grenoble Alpes Métropole et Grenoble Chemical Park

# des réalisations innovantes et exemplaires

## Raccordement de Grenoble chemical park au réseau de chauffage urbain

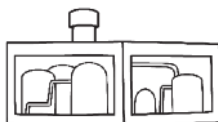
Valorisation de la chaleur fatale de l'incinérateur d'ordures ménagères (été : 8 MWh) et de celle produite par la centrale de cogénération de Solvay (hiver : 30 MWh), située sur la plate-forme chimique de Pont-de-Claix.



**VALENEG : valoriser les énergies fatales**  
En 2017, la Métropole grenobloise a initié l'étude stratégique VALENEG pour identifier et qualifier les gisements d'énergies fatales. Ce projet cofinancé par l'ADEME a été mené en partenariat avec le pôle Axelera et les industriels de Grenoble Chemical Park.  
Cette étude a permis de mettre en évidence des potentiels exceptionnels pour l'hydrogène et la chaleur disponibles sur site.  
Dans une logique d'écologie industrielle, le raccordement de Grenoble Chemical Park au réseau de chaleur urbain a été réalisé, il est opérationnel depuis l'automne 2018.

## Installation d'Extractive chemical products

La startup Extractive s'est implantée fin 2017 sur la plate-forme de Pont-de-Claix, afin d'acquérir des savoir-faire et des infrastructures dans le domaine de la chimie. Spécialisée dans le développement de solutions de traitement de déchets industriels, cette startup travaille au développement de technologies de recyclage de déchets de forte valeur (alumine, fibre de carbone, carbonate de lithium...).



"Quelques mois après une première opération de croissance externe, nous avons finalisé une reprise d'actifs industriels sur la plate-forme, qui a été effective en décembre 2017, avec le maintien de 11 emplois.

En l'espace d'un an, nous nous sommes ainsi dotés des compétences et des infrastructures indispensables au développement de nos technologies. Nous avons également repris des contrats avec de grands groupes industriels, ce qui nous a permis de développer notre chiffre d'affaires et de nous ouvrir de nombreux marchés."

**Christophe Dondeyne,**  
Directeur Général d'Extractive

## valorisation de l'hydrogène en énergie décarbonée

L'hydrogène excédentaire produit sur la plate-forme de Pont-de-Claix par Air Liquide et Vencorex a la possibilité d'être valorisé dans l'installation de cogénération de Solvay, en substitution du gaz naturel. Des évolutions techniques sur les chaudières de cogénération devraient permettre d'augmenter encore les proportions d'hydrogène valorisées dans les prochaines années.



## procédés éco-efficients et valorisation des co-produits

La modernisation de l'électrolyse de Vencorex s'est traduite par une optimisation des consommations énergétiques et une diminution de l'impact carbone de ses productions. Cet investissement important (plus de 100 M€) s'appuie sur des unités nouvelles de cristallisation du sel et de synthèse / distillation de l'acide chlorhydrique, ce qui permet une meilleure valorisation des co-produits et le renforcement des liens entre les industriels du sud-grenoblois,

Appel à manifestation d'intérêt  
novembre 2018 - juin 2019

**CHIMIE**

**ENERGIE**

**ENVIRONNEMENT**

choisir Grenoble Alpes métropole et Grenoble chemical park

# vous avez un projet ? nous avons des atouts !

A travers cet Appel à Manifestation d'Intérêt, Grenoble-Alpes Métropole et Grenoble Chemical Park souhaitent poursuivre cette logique de mutualisation et appellent de nouveaux acteurs à rejoindre cette dynamique.

Vous êtes une entreprise innovante portant des projets dans les domaines de la chimie, de l'énergie et de l'environnement ? Vous êtes les bienvenus dans l'écosystème de Grenoble Alpes Métropole, pour développer des synergies avec les industriels déjà implantés : produits, utilités, services...

chimie verte, cleantechs,  
procédés éco-efficents,  
produits bio-sourcés,  
hydrogène mobilité,  
énergies renouvelables ou  
décarbonées, méthanation  
valorisation et recyclage...

## Le parc industriel "Grand sud"

rassemble les deux plates-formes chimiques de Pont-de-Claix et Jarrie (30 hectares disponibles), ainsi que les opérations en cours de la ZAC du Saut du Moine à Champagnier et du projet « Papeteries » à Pont-de-Claix (20 hectares de foncier disponible immédiatement).

## L'offre "plates-formes"

- 30 hectares disponibles pour l'industrie de procédé
- matières premières : chlore, hydrogène, soude, sel, phosgène, acide chlorhydrique, peroxyde d'hydrogène, oxyde de carbone, éthylène...
- utilités : électricité (basse et haute tension), vapeur (basse et haute pression), azote, oxygène, CO<sub>2</sub>, eau industrielle ou déminéralisée, air comprimé...
- services intégrés : traitement des eaux, incinération de déchets industriels chlorés, logistique, stockage, ingénierie, laboratoires d'analyse, inspection, sûreté-sécurité, premier secours et intervention...



Grenoble

Echirolles

Plate-forme chimique  
Pont-de-Claix

Projet  
« Papeteries »  
Pont-de-Claix

ZAC du Saut  
du Moine  
Champagnier

Plate-forme  
chimique Jarrie

## venez développer vos projets et innover à Grenoble !

Pour répondre à cet Appel à Manifestation d'Intérêt, votre dossier doit comprendre :

- Une présentation de votre entreprise
- Une description de votre projet
- Vos motivations

## Plus d'infos :

Elisabeth De la Vaissière  
Grenoble Alpes Métropole  
elisabeth.delavaissiere@lametro.fr

Patrick Pouchot  
Grenoble Chemical Park  
patrick.pouchot@vencorex.com

Appel à manifestation d'intérêt  
NOVEMBRE 2018 - JUIN 2019

CHIMIE

ENERGIE

ENVIRONNEMENT

développez vos projets  
dans un écosystème  
exceptionnel !



## Grenoble Alpes Métropole

Une métropole internationale et innovante :

- 450 000 habitants
- Des filières économiques d'excellence : la micro et la nanoélectronique, l'informatique et le logiciel, les medtechs et la santé, l'énergie ; la chimie et l'environnement, la mécanique et la métallurgie
- Territoire labellisé TEPOS-CV (Territoire Energie Positive)
- Des infrastructures : 2 aéroports (Grenoble Alpes Isère et Lyon-Saint Exupéry), gare TGV, connexion fret.

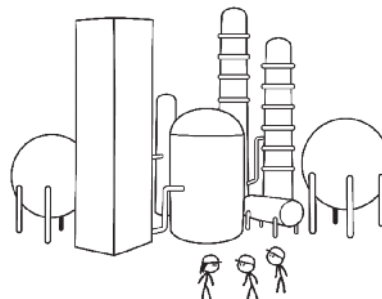


## université et recherche

- Une université de premier plan
- 65 000 étudiants, dont 9 000 étrangers
- 25 000 chercheurs publics et privés
- 8 organismes de recherche nationaux dont le CEA, organisme de recherche le plus innovant au monde (classement Reuters 2016)
- 5 grands instruments européens :
  - ESRF, the European Synchrotron Radiation Facility
  - ILL, Institut Laue-Langevin
  - IRAM, International Institute for Radio Astronomy
  - EMBL, European Molecular Biology Laboratory
  - EMFL: European Magnetic Field Laboratory

## Grenoble Chemical Park

- Chimie du chlore et de l'hydrogène
- services industriels (production d'énergie, incinération de déchets spéciaux, recyclage...)
- des entreprises de dimension mondiale (Air Liquide, Arkema, Framatome, Novacid, RSA, Solvay, Suez, Vencorex), des startups (Extractive), un réseau de prestataires multidisciplinaires (ingénierie, génie chimique, énergie, environnement, électricité, instrumentation, mécanique, chaudronnerie...).



Cet appel à manifestation d'intérêt est réalisé en lien avec

**AXELERA**  
catalyseur de croissance durable



**Auvergne  
Rhône-Alpes**  
Entreprises | Isère

**La FRENCH FAB**

 **GRENOBLE ALPES MÉTROPOLE**

Grenoble Chemical Park

