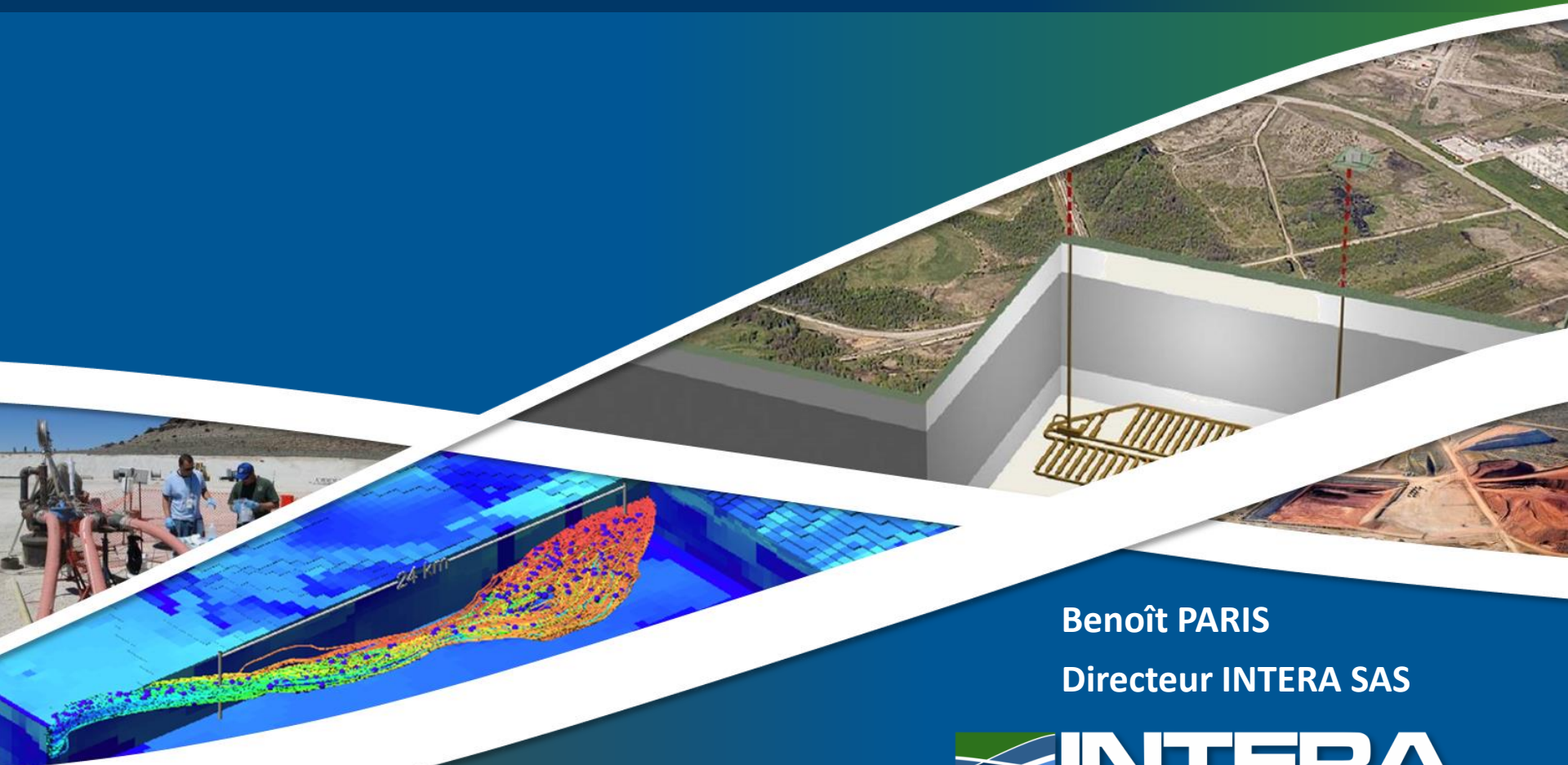


FLASH – Présentation INTERA

Les Jeudis d'AXELERA



Benoît PARIS

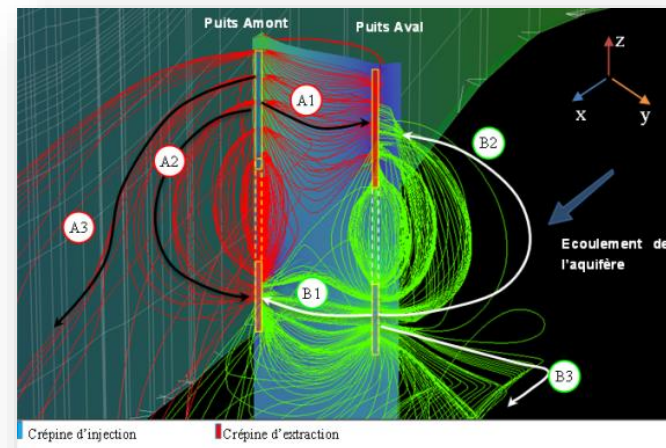
Directeur INTERA SAS

 **INTERA**
GEOSCIENCE & ENGINEERING SOLUTIONS

St-Fons, 24 Mai 2018

INTERA – L'Entreprise

- ◆ Société de Services et d'Ingénierie à Actionnariat Salarié (100%)
- ◆ Bureaux : USA (siège, 1974), Suisse (2009), France (2010)
- ◆ Chiffre d'Affaire Groupe ~30 M€, ~180 Collaborateurs
- ◆ INTERA SAS (Champagne au Mont d'Or) :
 - Agrément CIR (anciennement JEI)
 - Certification ISO9001:2015
- ◆ Principaux Domaines d'Activité :
 - Stockage Géologique
 - Sites & Sols Pollués
 - Ressources en Eau Souterraine, Génie Civil
- ◆ Expertise : Développement et Application de Modèles Numériques et d'Outils d'Aide à la Décision



INTERA – Prestations

Quoi ?

Prestations d'Ingénierie, de Conseil et d'Expertise

Nos + ?

Compétence forgée par 40 ans d'expérience
Internationale dans le domaine de
l'Enfouissement de déchets radioactifs et
par une solide R&D



Qui?

Gestionnaires de déchets radioactifs, Industriels,
Bureaux d'études, Sociétés de Dépollution, EPIC,
Collectivités Locales...



Où?

France & International dans les secteurs
Manufacturier, Minier, Pétrolier, Énergie...

Pour nous AXELERA, c'est...

- ◆ Assurer notre visibilité par son réseau d'expertise
- ◆ Rencontrer de futurs partenaires
- ◆ ...



Benoît PARIS

Directeur

bparis@intera.com

Tel: 04 37 49 13 30

Thomas CAVALERA

Chargé d'affaires & développement

tcavalera@intera.com

Tel: 04 37 49 13 11